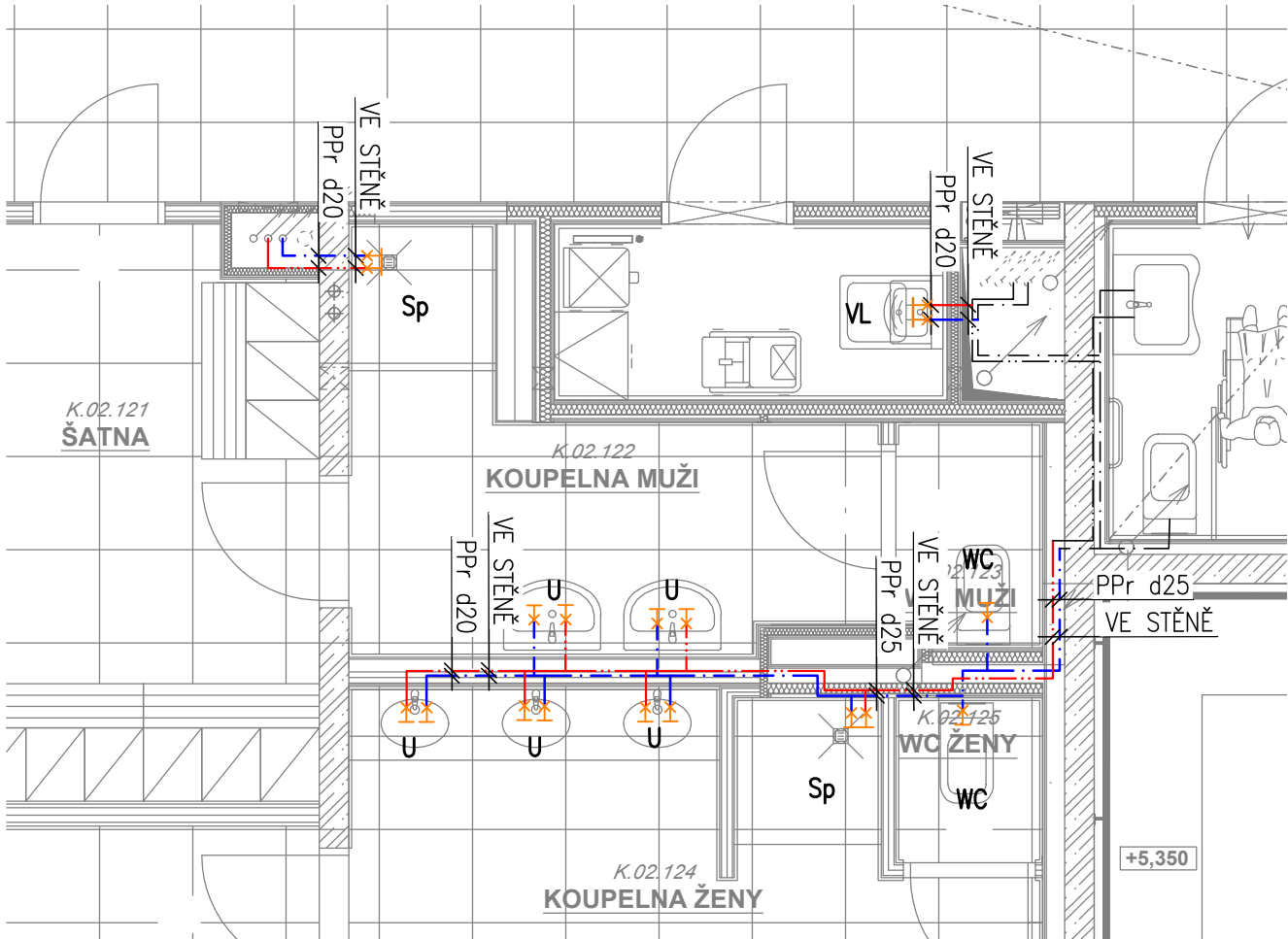
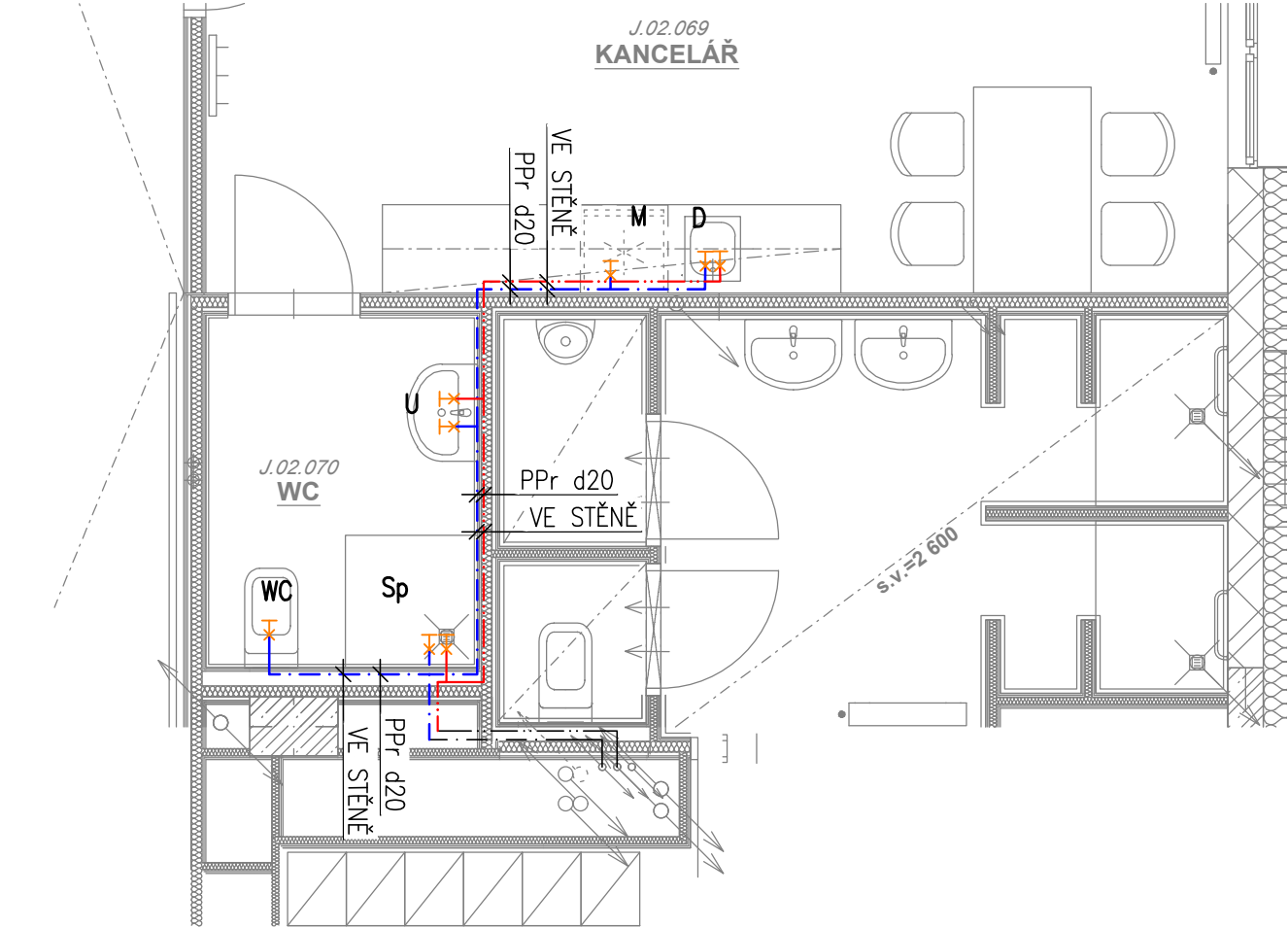


ŠATNY



KANCELÁŘ



LEGENDA:

- POTRUBÍ STUDENÉ VODY PN16
- POTRUBÍ TEPLÉ VODY PN20
- POTRUBÍ CÍRKULACE PN20
- S1 ČÍSLO STOUPACÍHO POTRUBÍ SV, TV A CV
- ø32,32,20iz ø POTRUBÍ SV,TV a CV TEPELNĚ IZOLOVANÉ
- VÝTOKOVÁ ARMATURA, ROHOVÝ VENTIL, K PŘÍSLUŠNÉMU ZP HRANICE DODÁVKY

LEGENDA ZNAČENÍ:

- WC – KLOZET
- U – UMYVADLO
- Um – UMYVÁTKO
- Sp – SPRCHOVÝ KOUT
- V – VANA
- M – MYČKA
- AP – AUTOMATICKÁ PRAČKA
- D – DŘEZ
- S – SUŠIČKA PRÁDLA
- VL – VÝLEVK
- Vř – VÝŘIVKA
- ZK – ZAHRADNÍ KOHOUT DN15, NEZÁMRZNÝ

- NEDÍLNOU SOUČÁSTÍ VÝKRESOVÉ DOKUMENTACE JE TECHNICKÁ ZPRÁVA
- VÝKRESY ARCHITEKTONICKO STAVEBNÍ ČÁSTI PD MAJÍ PŘEDNOST PŘED STAVEBNÍM PODKRESEM V PROFESNÍCH VÝKRESECH.
- ROZVODY POTRUBÍ PŘED MONTÁŽÍ NUTNO KOORDINOVAT S OSTATNÍMI PROFESEMI, VÝŠKOVÁ A PROSTOROVÁ KOORDINACE VŠECH ROZVODŮ BYLA PROVEDENA V NÁVAZNOSTI NA OSTATNÍ PROFESE. JE VŠAK NUTNÉ PROVĚŘIT PROVEDITELNOST PŘÍMO NA STAVBĚ.
- PŘESNOU POLOHU VÝVODŮ PRO ZAŘIZOVACÍ PŘEDMĚTY JE NUTNÉ PROVĚŘIT PŘÍMO NA STAVBĚ.
- PŘESNOU POLOHU VÝVODŮ PRO ZAŘIZOVACÍ PŘEDMĚTY KUCHYŇSKÉ LINKY JE NUTNÉ KOORDINOVAT S DODAVATELEM KUCHYŇSKÉ LINKY.
- ROZVODY VODOVODNÍHO POTRUBÍ SE MUSÍ NAMONTOVAT TAK, ABY BYLA ZACHOVÁNA PŘEDEPSANÁ PROVOZNÍ PEVNOST TRUBEK A SPOJŮ, ZABEZPEČENA POLOHA POTRUBÍ, PŘENÁŠENÍ HMOTNOSTI A DYNAMICKÝCH ÚČINKŮ NA POTRUBÍ. MONTÁŽ MUSÍ BÝT PROVEDENA DLE PLATNÝCH ČSN A MONTÁŽNÍCH PŘEDPISŮ VÝROBCE. NA POTRUBÍ BUDOU TĚŽ DODRŽENY DILATACE A UMÍSTĚNÍ PEVNÝCH A KLUZNÝCH PODPOR DLE MATERIÁLOVÝCH PŘEDPISŮ VÝROBCE POTRUBÍ.
- ROZVODY VODY BUDOU IZOLOVANÉ IZOLOACÍ Z PĚNOVÉHO POLYETHYLENU ZN. MIRELON PŘEDEPSANÉ TLOUŠTKY

INVESTOR: Oblastní nemocnice Náchod a.s. Purkyňova 446, 547 01 Náchod	ODP.PROJEKTANT: Ing. Kateřina Mošnicková Fůrbacherová		Č. SADY:
	VYPRACOVAL: Libor Staněk		
STAVBA: Projektová dokumentace nového uplatnění nevyužitých prostor v pavilonech J a K v ON Náchod a. s.	STUPEŇ: DPS		
	ČÁST: D.1.4.a - ZTI		
VÝKRES: PŮDORYS 2.NP, VODOVOD	MĚŘÍTKO: 1:50	DATUM: 03/2025	Č. VÝKRESU: D.1.4.a-02